

1. Relax

เก้าอี้สำหรับการผ่อนคลายที่แท้จริง เบาะที่หนานุ่มทำให้นั่งสบายเหมือนโซฟา เอนอิงด้วยเวลานอนโดยไม่ขาดเมื่อย ประสิทธิภาพดีทั้งที่เพิ่งตื่นและที่เพิ่งหลับนอนได้ทุกอิริยาบถ ตอบโจทย์ไลฟ์สไตล์ของคนรุ่นใหม่ได้อย่างครบครัน



2. Odyssey

โซฟารุ่นล่าสุดจากดีไซน์เนอร์ชาวฝรั่งเศสที่นำทรง Diamond Shape จากโซฟา Chesterfield มาขยายและทำให้กลายเป็นจุดเด่น ทั้งบริเวณพนักพิงและเบาะ ตัดกระดุมออกไปให้ดูทันสมัยมากขึ้น และเลือกใช้ผ้าไม่เพื่อเพิ่มความ Casual



HEALTH & WELLNESS

3



4



3. Milan

เก้าอี้ดีไซน์เรียบง่ายที่ได้รับความนิยมตั้งแต่เปิดตัวจนถึงปัจจุบัน มาในขนาดที่พอเหมาะ: นั่งสบายแต่ไม่ใหญ่เกะกะ พนักพิงเอนกระชับรับช่วงสโพกและหลัง ที่วางแขนได้ระดับตามหลักสรีรศาสตร์ จึงไม่นั่งอ่านหนังสือหรือเป็นเก้าอี้สำหรับลูก้าในร้านค้าแฟชั่นที่เข้าที

4. Milan Diamond

เก้าอี้ที่พัฒนาจาก Milan รุ่นดั้งเดิม เพิ่มเส้นจุดเด่นด้วยการพนักพิงและเบาะเย็บแบบ Diamond Stitching ใช้หนังและลายคนละสี อดความประณีตของงานฝีมืออย่างเห็นที่ เป็นเก้าอี้ที่ดูเรียบง่าย แต่นั่งสบายแต่มีสไตล์มากกว่าเดิม

5



6. Nice

โซฟาที่เป็นที่สุดของความลงตัว ออกแบบโดยเน้นให้มีขนาดที่ตัดรอนเหมาะกับคอนโดหรือมุมพักผ่อนเล็ก ๆ ตอบโจทย์ไลฟ์สไตล์คนเมือง จึงยังเป็น Loveseat หรือที่นั่งคนเดียวก็ได้แบบสบาย ๆ



7



5. Milan Chester

เก้าอี้ที่พัฒนาจาก Milan รุ่นดั้งเดิม เปลี่ยนจากเก้าอี้ที่นั่งสบายเรียบง่ายให้ดูคลาสสิกและหรูหากยิ่งขึ้น ด้วยพนักพิงในสไตล์ Chesterfield ตอกหนวดรอบด้าน โดยไม่สิ้นจะนำเทคนิคการทาสีหนังด้วยมือมาไว้ สร้างสรรค์เป็นผลงานศิลปะที่สามารถใช้งานได้ทุกวัน

7. Cannes

ผลงานที่ออกแบบของดีไซเนอร์ชาวฝรั่งเศส ที่ผสมภาพจำของโซฟาที่นั่งสบายแต่มีกลิ่นอายของรูปทรงที่รับด้วยพนักพิงที่ออกแบบให้รองรับหลังส่วนล่างและความสูงอยู่ในระดับที่วางพนักพิงได้พอดี เป็นโซฟาที่สวยแบบเรียบง่ายแต่นั่งสบายอย่างไม่น่าเชื่อ

8



8. Cannes Classic

โซฟาที่พัฒนาจาก Cannes รุ่นดั้งเดิม เพิ่มเส้นด้วยรายละเอียดการดึงทรงและตกแต่งในสไตล์ Chesterfield เมื่อมาผสานผสานกับรูปทรงที่เรียบง่ายแต่ดูทันสมัย ทำให้ได้อารมณ์ Modern Classic เข้ากันทรงต่างบ้านได้หลายสไตล์มากขึ้น

9. Solo

เก้าอี้ High Chair ที่นั่งสบายที่สุด ออกแบบให้ทุกส่วนรองรับร่างกาย โดยเฉพาะเบาะที่ให้นุ่มและเฟิร์ม ทำให้นั่งนานได้โดยไม่เมื่อย หากเก้าอี้โรหลักัดต้นขาขนาด แม้จะมีลักษณะเรียวยาว แต่ก็แข็งแรงและดูเท่ไม่เหมือนใคร





YOUNIQUE

2



1

1. Spur

อาร์มเชอร์ที่ได้รับแรงบันดาลใจจากอาร์มเชอร์รุ่นยุคปี 20 ปีก่อน ถูกนำกลับมาปรับเปลี่ยนแก้ไขรูปร่างให้ดู Minimal และร่วมสมัยมากขึ้น โดยไม่ทิ้งหัวใจสำคัญที่ต่อนั่งสบาย ซึ่งมาพร้อมเบาะพนักที่รองรับหลังได้อย่างเต็มตัว



2. Passa

โซฟาทรงคลาสสิกที่ไม่วางพานไม้ที่ดูไม่ทันสมัย เหมาะกับทั้งครอบครัวเล็กและใหญ่ เพราะสามารถเพิ่มหรือลดจำนวนที่นั่งได้อย่างไม่จำกัด ประทับใจกับการใช้งานที่ได้ตลอดเวลา ภายนอกดูไม่เด่นชัด จึงแข็งแรงและมั่นคง

3. Bora

โซฟาทรงแปลกตาที่เน้นโชว์ความละเอียดของงานหนังและโครงไม้เลือกไม้เนื้อแข็งที่มีสีและลวดลายสวยงาม พลิบผสานกับเบาะหนังที่นุ่มและนั่งสบาย ให้ความอบอุ่นคล้าย เข้ากับการแต่งบ้านสไตล์ที่เน้นธรรมชาติแบบบอร์ส



3



4. Prague

โซฟาที่คนตัดสินใจซื้อมากที่สุดเมื่อได้ลองนั่ง แม้รูปร่างดูดูมีฐานแต่ที่นั่งสบายมาก สามารถปรับที่รองศีรษะได้หลายระดับและพิงได้ทุกขนาดตามสั่ง ซึ่งเป็นโซฟาที่ครอบครัวไหนก็อยากใช้ เพราะตอบโจทย์การนั่งสำหรับสมาชิกทุกช่วงวัย



5. Skeleton Bench

เก้าอี้ที่นั่งรูปทรงสุดดุดา เหมาะกับคนที่ชอบงานที่มีสไตล์ไม่เหมือนใคร โครงเป็นไม้ที่นำมาหุ้มด้วยหนังอย่างประณีตและน่ารื่นรมย์ต่อตาอย่างสมมาตร มีช่องว่างด้านล่างเพื่อสร้างรูปร่าง สวยได้ทุกมุมมอง



4



5



7



6. Kemi

เก้าอี้ที่ได้รับการออกแบบอย่างตั้งใจให้มีความเรียบง่ายและเรียบหรูในตัวเดียวกัน รูปทรงเพรียวบาง ดูคล่องตัว สีสันของเบาะและพนักพิงรองรับหลังได้อย่างเหมาะสม ทั้งนุ่มและนั่งสบาย เหมาะกับการใช้งานทุกกิจกรรม

6



7. New Castle

โซฟารุ่นล่าสุดจากดีไซเนอร์ชาวสวีเดน แปลงโฉมโซฟา Chesterfield ให้ดู Modern ขึ้นด้วยการพลิกมุมของ Diamond Shape ให้กลายเป็นสี่เหลี่ยมเหมือนก้อนอิฐที่เรียงต่อกัน และคงเอกลักษณ์การวางตัวของ Chesterfield ไว้ ทำให้โซฟาไม่เรียบเกินไป

1. Oxford

โซฟา Chesterfield ที่ได้รับแรงบันดาลใจ
ให้ดูมีความเป็น Feminine มากขึ้น ด้วยมรส
ออนแบบให้พนักพิงเป็นทรงโค้งและขอบเบาะ
ที่กลมมน ให้ความรู้สึกนุ่มนวลและอ่อนหวาน
กว่าโซฟา Chesterfield รุ่นอื่น ๆ



2. Dundee

เก้าอี้ Wing Chair ทรงพนักพิงสูงที่คลาสสิก
และสวยงามเหนือเวลา ถูกคิดค้นขึ้นใน
ปรทศวรรษที่ 16 เพื่อรองรับการนั่งรถม้าที่ 16
เน้นให้ความหรูหราด้วยพนักพิงแบบโค้งมน
และเบาะที่นั่งนุ่ม กึ่งหนังสกายแลงช่วยเสริมให้
ภาพลักษณ์ของหนังดูประณีตมากยิ่งขึ้น



3. Imperial

โซฟา Chesterfield รุ่นที่ขายดีที่สุดตลอดกาล
ด้วยทรงที่คลาสสิกและความประณีตของช่างฝีมือ
เบาะสูงสวยงามและหรูหราแต่ก็ยังเป็นโซฟาที่นั่งสบาย
จากโซฟา Chesterfield ทำให้ลองนั่งต้องตกหลุมรัก
อย่างแน่นอน



LIFE OF HERITAGE

4. Venice

โซฟารุ่น Modern ที่นำเอกลักษณ์ของ Wing Chair
และโซฟา Chesterfield เข้ามาไว้ด้วยกัน ที่วางเบาะนอน
ให้เป็นทรงโค้งมน เบาะนั่งนุ่มเตี้ยมน ให้ความรู้สึกทันสมัยและ
ดูมีสไตล์ เป็นที่นิยมมากในประเทศแถบสแกนดิเนเวีย



5. Dublin

อาร์มเบาะที่พลิกอาสน์ Chesterfield มาไว้รอบเก้าอี้
ให้ความประณีตในการนั่งรถม้าอย่างเต็มที่ พนักพิงไม่เบาะ
ที่เย็บซ้อนได้ ทำให้ปรับระดับการนอนหลังได้ตามต้องการ
เบาะนั่งได้ระดับ นั่งสบายแต่ไม่อ่อนโยน เหนาะกับการนั่ง
อ่านหนังสือหรือทำกิจกรรมที่ใช้สมาธิ



6. London

อาร์มเบาะรุ่นพิเศษ ผลงานของดีไซเนอร์ชาวสวีเดนที่เลือกใช้ Swedish Velvet
โดยเฉพาะ เพราะเป็นผ้าที่มีลวดลายสวยงาม มีเอกลักษณ์เฉพาะตัว
ทั้งจะเป็นโซฟาเบาะเดียวกัน แต่ก็ไม่ต่างได้ลายผ้าต่างกัน
จึงเหมาะสำหรับคนที่ชอบความแตกต่างและโมเดิร์น



7. Puff

Ottoman หรือเบาะนั่งแบบไม่มีพนักพิง ออกแบบมาให้ป็นรูปทรงกลม
ทำให้นั่งได้รอบทิศทาง มีทรงสไตล์ Chesterfield เข้ามาเพิ่มความคลาสสิก
เหมาะสำหรับห้องนั่งเล่นหรือห้องแต่งตัวแบบ Walk-in Closet สำหรับนั่ง
เปลี่ยนชุดหรือเปลี่ยนรองเท้า



MATERIAL

1. Upholstery Material

	<p>Full Aniline</p> <p>หนัง Aniline เป็นหนังที่ทำจากหนังวัวชั้นสูงสุด โดดเด่นเรื่องการให้สัมผัสที่เป็นธรรมชาติ และมีความคงทนที่เป็นเอกลักษณ์ในหนังแต่ละชนิด ถือเป็นหนังที่มีเสน่ห์มากที่สุด</p>		<p>Semi Aniline</p> <p>หนัง Semi Aniline เป็นหนังที่ดูแลง่ายและค่อนข้างทนทานต่อรอยเปื้อนและการขีดข่วนของสี เป็นหนังชนิดที่เอาข้อดีของหนัง Aniline และหนัง Protected มารวมกัน</p>		<p>Protected</p> <p>หนัง Protected เป็นหนังที่ทนทานที่สุด หนวดอ่อนนุ่มและรอยเปื้อนต่าง ๆ หนังมีความนุ่มและให้ความสบาย มีหลายตามธรรมชาติน้อย จึงเป็นหนังที่ดูแลรักษาง่ายและทนทานที่สุด</p>
--	--	--	---	--	--

1.1 Leather

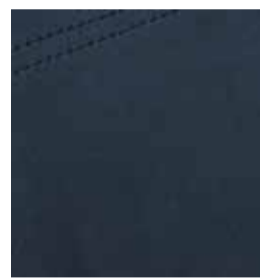
Artisan Full Aniline Thailand



Brick

หนังที่คงลักษณะเดิมไว้ได้อย่างเป็นธรรมชาติที่สุด ทั้งพื้นผิวและลวดลายตามธรรมชาติ ไม่ผ่านขั้นตอนที่ทำให้เอกลักษณ์ที่สวยงามของหนังหายไป หนังแต่ละพื้นจึงแตกต่างและมีความที่ใกล้เคียงใคร

Canyon Full Aniline Thailand



Denim

หนังพื้นผิวด้านสวยแปลกตา ให้ความรู้สึกคล้ายผ้าทามหยมเมื่อสัมผัส แต่ต่างจากหนังทั่วไปเพราะให้ความเนียนและนุ่มเหมือนผ้า แต่ได้คุณสมบัติด้านความแข็งแรงและคงทนของหนังแท้

Natural Milling Semi Aniline Thailand



Champagne



Chocolate



Mahogany



Milk Chocolate



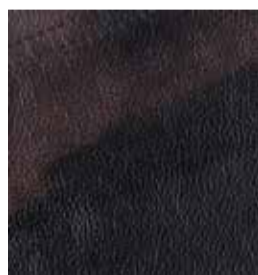
Off White

หนังธรรมชาติทั้งด้าน พื้นการเสียดสีเฉพาะพื้นหนังที่มีความคงทนและพื้นผิวที่เรียบเนียนอย่างพิถีพิถัน เข้าไปขัดผิวเล็กน้อยเพื่อเพิ่มความงามของหนัง ทำให้ได้หนังที่มีสัมผัสเรียบเนียน นุ่ม นิ่งสบาย

Heritage Protected Thailand



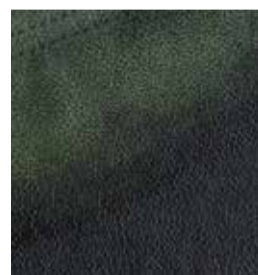
Brown



Burgundy



Red



Green

หนังที่ถูกรังสรรค์ขึ้นมาเพื่อโซฟา Chesterfield โดยเฉพาะ ไม้ทศมิสโทโรสสีฟ้าเพื่อจุดเด่นของโซฟาซึ่งกระดูออกมาได้อย่างมีมิติ ยกระดับความหรูหราให้โซฟา Chesterfield ได้เป็นอย่างดี

Extremist Protected Thailand



Black



2-Toned Brown



Egg



Off White



Toffee

หนังที่ผ่านกระบวนการขัดและเคลือบอย่างพิถีพิถันจนกลายเป็นหนังที่มีความทนทานสูง ดูแลรักษาง่าย ไม้โทโรสสีทศมิสโทโรสที่สัมผัสกับพื้นผิวของหนัง

1.1 Leather

Italian Craft Semi Aniline Italy



Brown

Italian Milling Semi Aniline Italy



Anthracite



Graphite

Gladiator Semi Aniline Italy



Brown Tai

หนังนำเข้าที่คัดสรรจากโรงฟอกที่มีชื่อเสียงในอิตาลี โดดเด่นด้านคุณภาพและความสวยงาม คัดเฉพาะหนังที่มีเอกลักษณ์ไม่เหมือนใคร ด้วยพื้นผิว และลวดลายสไตล์อิตาลี

Vintage Semi Aniline Thailand



Black



Brown

หนังทั้งด้านที่ผ่านการขัดผิวเพียงเล็กน้อยเพื่อความเป็นธรรมชาติและการคืนตัวของหนัง ถูกเรียกว่าหนังที่มีชีวิต เพราะจะเกิดลวดลายขึ้นเมื่อนั่งและหายใจไปเอง มียมนมากในประเทศไทย สลักดินเขียน



Semi Oil Semi Aniline Thailand



Camel



Light Brown

หนังคุณภาพสูงที่ผ่านการขัดผิวเพียงเล็กน้อยก่อนลงออยส์เพื่อความเงา ได้พื้นผิวที่แตกต่างจากหนังประเภทอื่น ๆ มีความเงาแต่ไม่มากจนเกินไป ให้สัมผัสเรียบ สั้น ดูสะอาด ดูใหม่อยู่เสมอ

ยังมีหนังให้เลือกอีกนับพันเฉดสีจาก Sorensen Leather แบรนด์หนังชั้นนำจากประเทศเดนมาร์กที่มีชื่อเสียงระดับโลก

นอกจากหนังจริงไม่ว่าร้อยชนิด Sorensen Leather ยังมีหนังชนิดพิเศษให้เลือก เช่น หนังนิโอฟหนังปลอดสารพิษ 100%

Zeal Full Aniline Thailand



Earth



Cosmos

หนังคัดพิเศษที่มีพื้นผิวเป็นเอกลักษณ์เฉพาะตัว ขัดผิวเพียงเล็กน้อยเพื่อคงลวดลายตามธรรมชาติของหนังไว้ สดชื่นพื้นความเงา เสริมให้ลวดลายของหนังยิ่งเด่นชัดและสวยงามมากขึ้น

Lasunya Sofa เป็นผู้ผลิตโซฟาเพียงรายเดียวในประเทศไทยที่สามารถนำหนังจาก Sorensen Leather

www.sorensenleather.com

1.2 Fabric

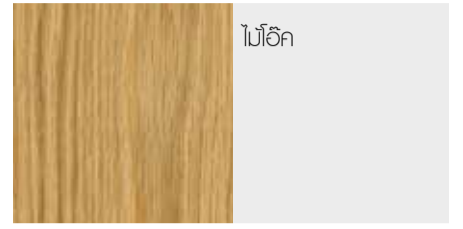
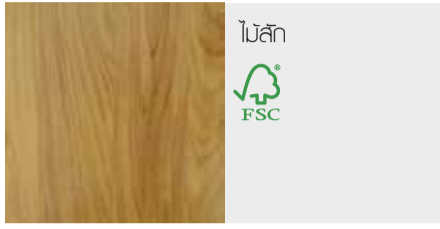
Lasunya Sofa มีผ้าให้เลือกหลายชนิดจากช่างฝีมือชาวไทยและโรงงานในต่างประเทศ พินของเราล้วนผ่านการคัดเลือกว่ามีคุณภาพดี สวยงาม นุ่มนวล เหมาะสำหรับการทำเก้าอี้หรือโซฟา



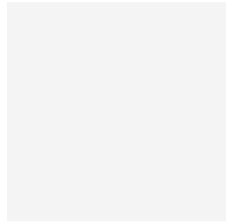
2. Accessory Material

2.1 Wood

Wood Type



Wood Shade



White



Nordic White



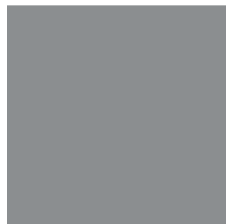
Natural



Shaker Maple



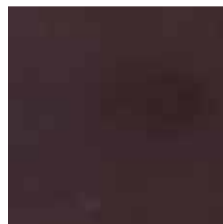
Oak Black Wash



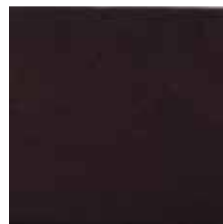
Forest Grey Black Wash



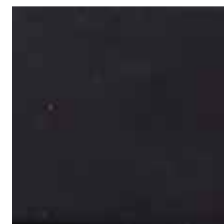
Espresso



Black Cherry



Cacao



Black

2.2 Metal

ໄກ່ໄມ້: Material
4 x 4 cm

Chrome

ໄກ່ໄມ້: Material
4 x 4 cm

Antique Silver

ໄກ່ໄມ້: Material
4 x 4 cm

Rose Gold

ໄກ່ໄມ້: Material
4 x 4 cm

Gold

ໄກ່ໄມ້: Material
4 x 4 cm

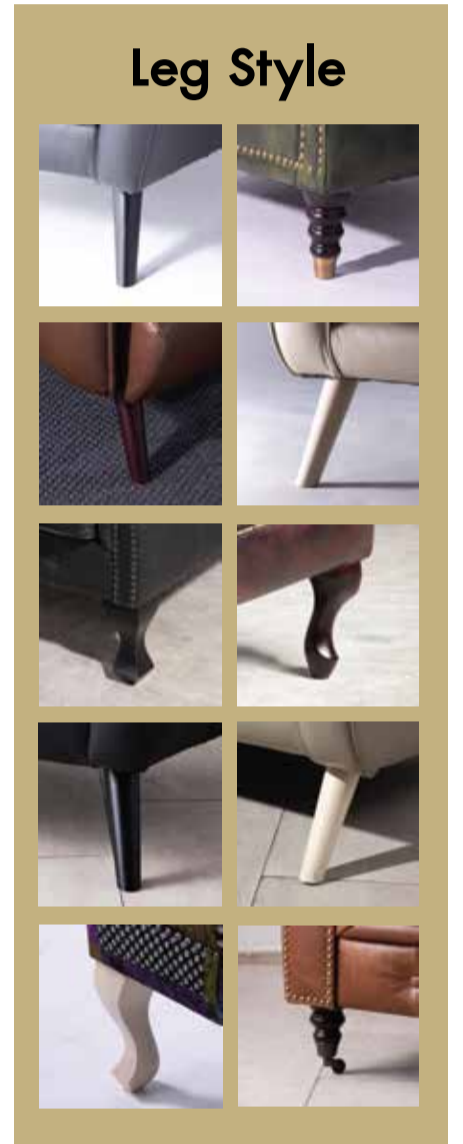
Antique Gold

Black

2.3 Thread & Stitching



ສ້າງສະຖຳຜັງຈາກຕາມຈຳນວນຂອງທ່ານ ເລືອກສີດ້າຍແລະຮູບແບບການຮັບດ້ວຍຕົວເອງ
ໄມ້ວ່າຈະເປັນ Single Stitch, Double Stitch, Gathering Stitch, Piping Stitch ຫຼື Reversed Stitch



Leg Style

ເພາະການນັ່ງທີ່ສະບຽງແບບ
ເລີ່ມຈາກຖານທີ່ດີແລະເຂັ້ມແຂງ
Lasunya Sofa ມີຍາກ້າວີແລະໂຮຟາ
ໃຫ້ເລືອກຫຼາຍໂຕສ໌ ປຸງປ່ຽນໃຫ້
ເຂົ້າກັບຄວາມເໝາະຂອງທ່ານ

3. Cushion Material



ພອນນ້ຳ (Mandatory)

- ພອນນ້ຳຮຽນມາ
 - ພອນນ້ຳໂຮຟາ
- ເລືອກຄວາມນຸ້ມໄດ້ 3 ຮູບ



ຟາເນີດ (Optional)

- ແບບຜັກ
 - ແບບໂຮຟາ
- ເລືອກຄວາມນຸ້ມໄດ້ 3 ຮູບ



Pocket Spring (Optional)

ເລືອກຄວາມນຸ້ມໄດ້ 3 ຮູບ

